

## AX-05

Automatisierungskomponente kompakt

### Technische Daten:

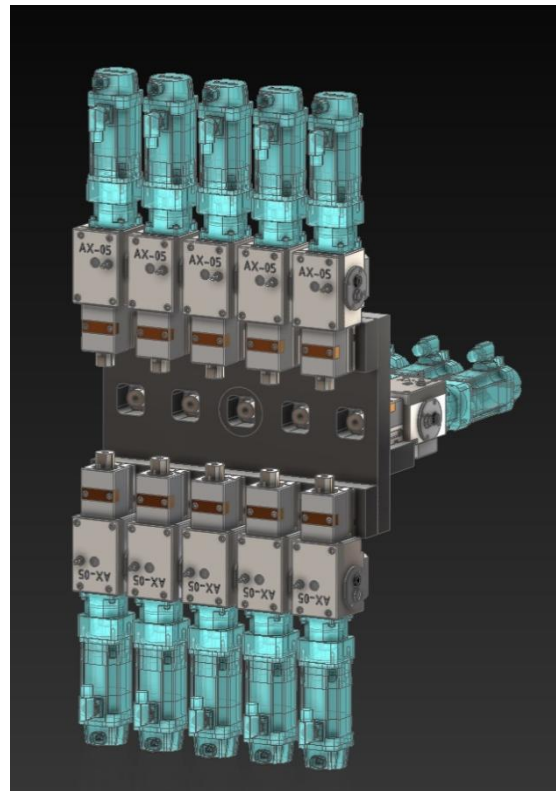
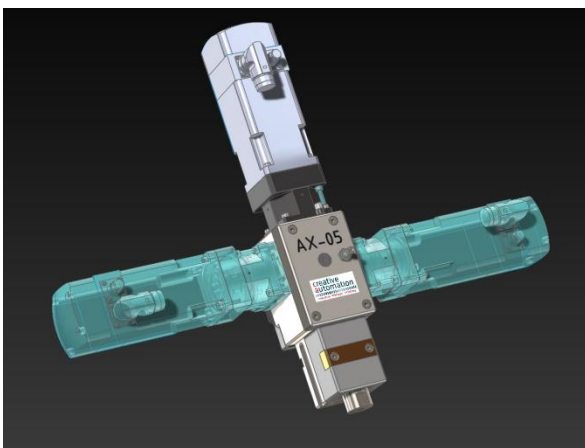
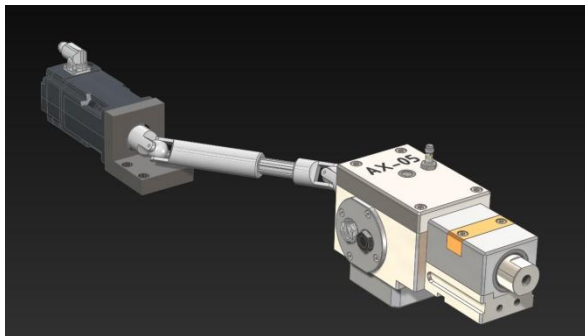
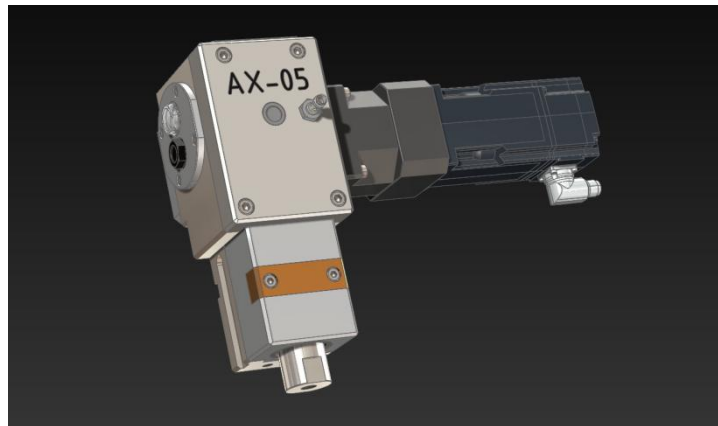
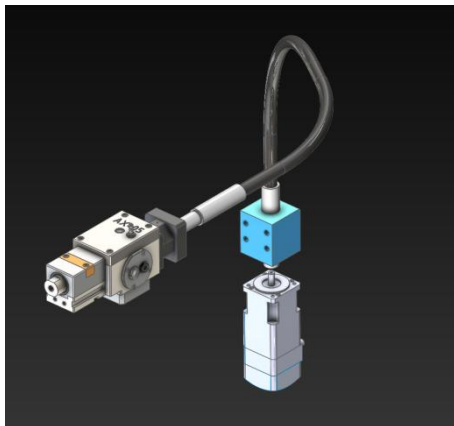
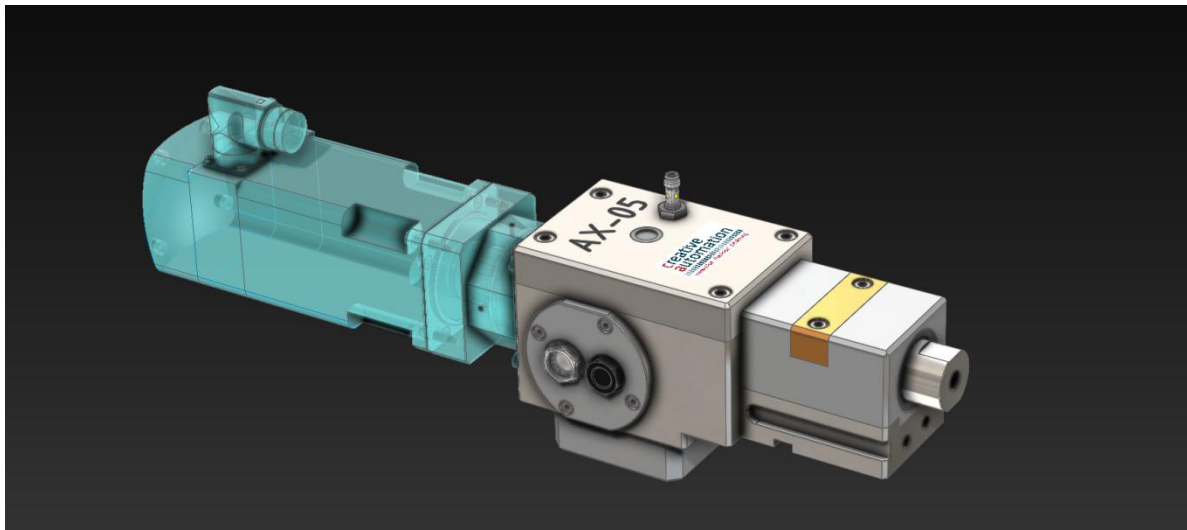
<b>Umformkraft:</b> (Kurvenscheiben- & Antriebsabhängig)	<b>max. 5kN</b>
<b>Hub:</b> (Kurvenscheibenabhängig)	<b>max. 5mm</b>
<b>Taktfrequenz:</b>	<b>500 Hübe pro Minute</b>
<b>Servoantrieb:</b> (Standard)	Beckhoff
<b>Gewicht:</b> (Antriebs- und Optionsabhängig)	ca.10kg (ohne Motor)
<b>Abmessung:</b> Breite x Höhe (ohne Sensor) x Länge (ohne Antrieb)	104mm x 114mm x 283,5 + Hub
<b>Preis</b>	22.000€

### Anwendungsbereiche:

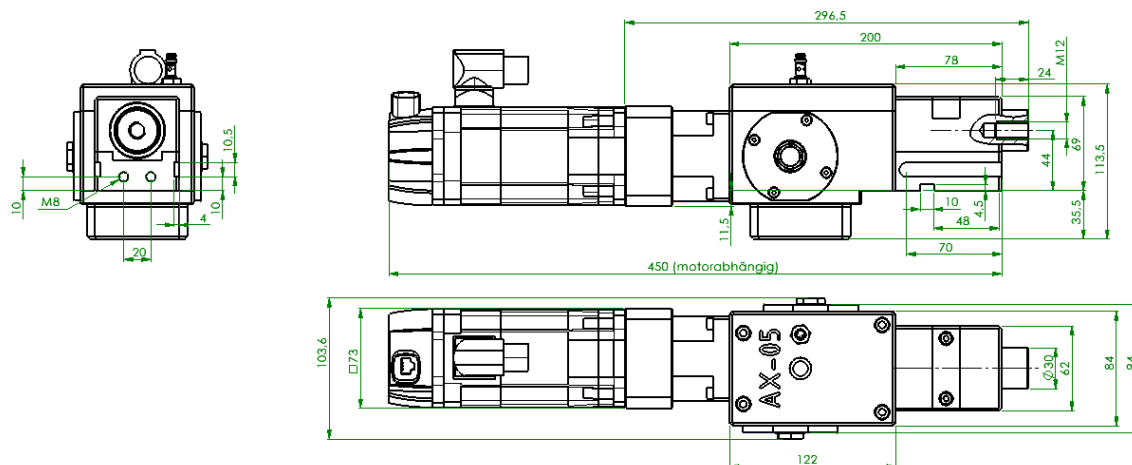
- stanzen, biegen, montieren und umformen auch bei beengten Platzverhältnissen
- direkte Integration in Stanz- Biege-Umformwerkzeuge
- nachrüsten zusätzlicher Bewegungen in vorhandene Systeme (Pressen, Biege-Umformmaschinen)
- Stand-Alone-System für Stanz-, Biege- und Montageprozesse, zur Integration in bestehende oder neue Maschinen

### Optionen:

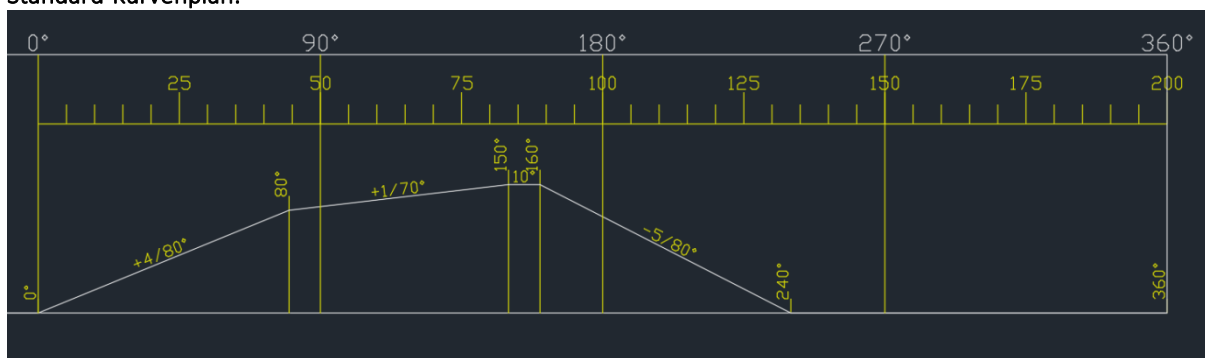
- eigener Schaltschrank mit Schnittstellen zu übergeordneten Maschinen, kombinierbar zu Mehrachs-Systemen
- Kurvenscheiben mit abweichenden Hüben und Bewegungsgesetzen
- eigenständiges Komplettsystem mit Steuerung und Schaltschrank  
1 bis 4 AX-05 Module, größere Anzahl auf Anfrage
- wechselbare Stößelaufsätze zur Adaptierung verschiedener Werkzeuge, bei Bedarf auch kundenspezifisch
- Antrieb mit flexibler Welle für beengte Platzverhältnisse
- Antrieb mit Kardanwelle
- Antrieb seitlich (rechts oder links)
- Antrieb über Zahnriemen
- Sensor für Nullpunktindexierung, falls zur Integration in Fremdsteuerungen erforderlich
- Motoren verschiedenster Hersteller sind nach Rücksprache ebenfalls verwendbar (mit spezifischer Kupplung, entsprechendem Motorflansch und passendem Controller)
- Verschiedene Einbaulagen möglich (bei Bestellung anzugeben)



## Abmessungen:

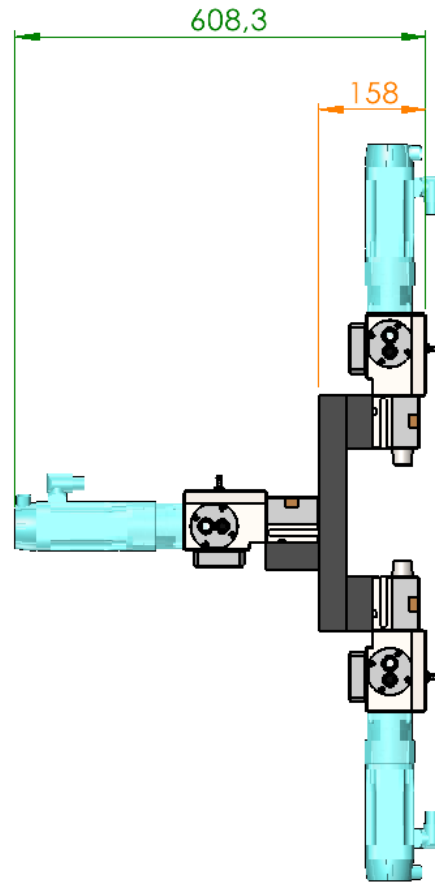
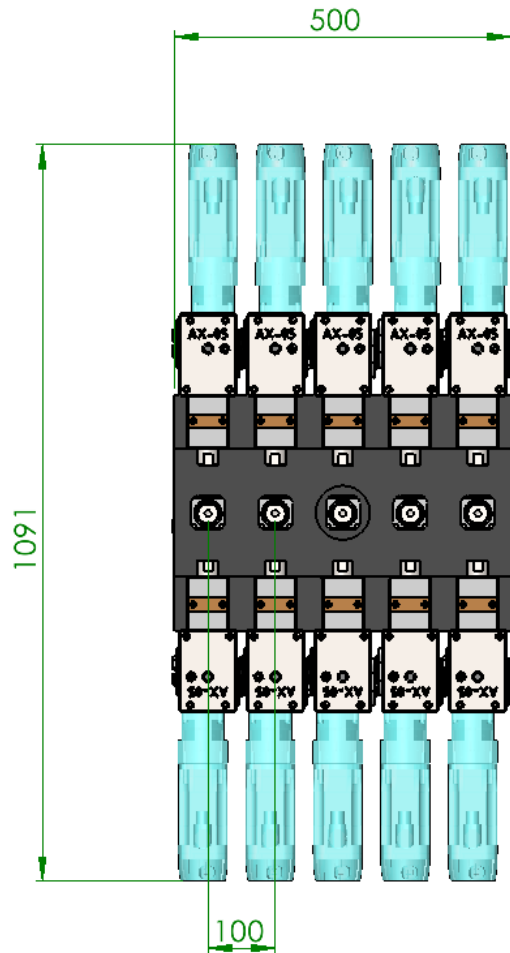


## Standard-Kurvenplan:

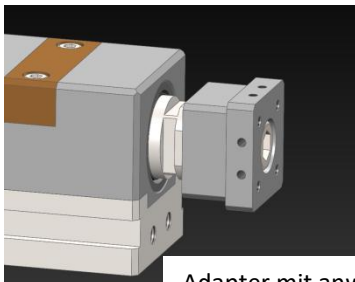
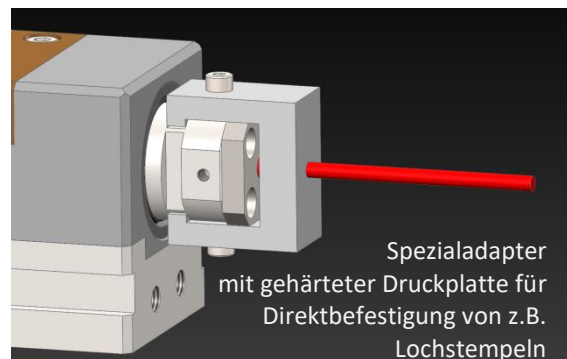
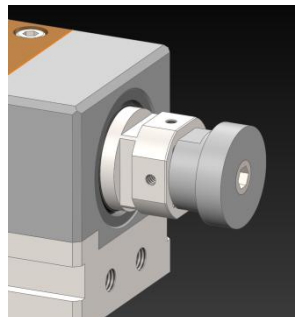
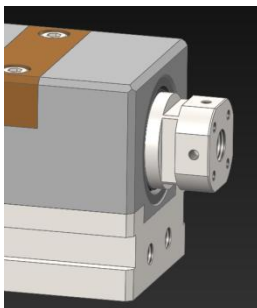


andere Bewegungsabläufe auf Anfrage möglich

Kombinationsmöglichkeit zu linearen oder radialen Bearbeitungszentren:



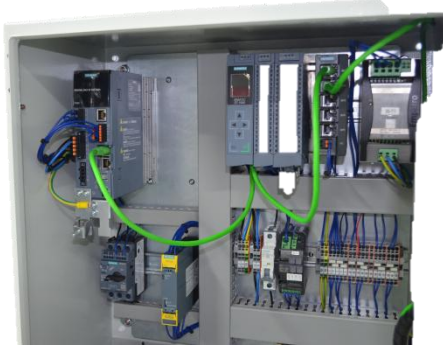
Beispiele für Stößeladapter:



Adapter mit anwendungs-spezifischer Form

Sonderausführungen nach Kundenanforderung und Sonderstößel sind nach Rücksprache möglich.

Optional: Eigenständiger Schaltschrank, mit Steuerung für Servoantriebe



- Abmessung: 500x500x300mmn
- Touchscreen (7"/17,8cm Diagonale) zur Bedienung und Parametereingaben
- Not-Halt-Taster und Hauptschaltern
- Anschluss: 240V / Absicherung 16A n
- eigenständiger Betrieb oder Anbindung an übergeordnete Steuerungen ist möglich
- Signalaustausch über Bussystem, über IO-Signale und/oder mittels Drehgeber zur Kopplung mit Königswellen  
Schnittstellen müssen vorab geklärt und projektabhängig definiert werden.
- Schaltschränke für größere Achszahl verfügbar, auf Anfrage.